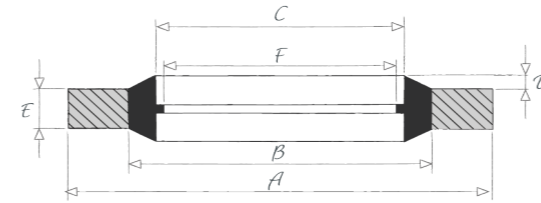




# LISTE DIMENSIONNELLE STANDARD BAGUES BS

La liste dimensionnelle suivante représente les codes catalogue de nos bagues BS acier ainsi que notre gamme de bagues BS inox associées à des mélanges alimentaire, gaz ou chimie.

Développement  
sur mesure sur demande



Légende

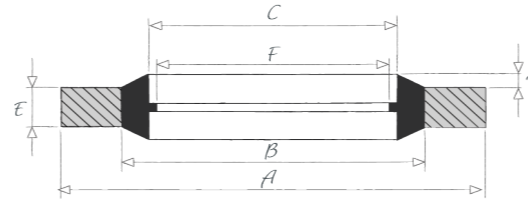
\* pour des raisons techniques, certaines bagues ne sont réalisables qu'en version non auto-centrée

Norme dimensionnelle	N° bague	Autocentrée*	Codes LJF par combinaison métal caoutchouc				Dimensions						Pression mini d'éclatement (bar)
			ACIER + NBR 85	INOX + 7EP1197	INOX + PC851	INOX + 7DF2075	A +0,13 -0,00	B +0,10 -0,10	C +0,10 -0,10	D +0,25 -0,00	E +0,10 -0,10	F +0,20 -0,20	
BOLT 6 BA	AS 2,55	non	205112	205484	205566	205525	6,35	4,09	3,05	0,20 / 0,45	1,22	-	2150
M 3	A 3	non	205113	205464	205545	205504	7,50	5,00	3,60	0,30	1,00	-	1950
BOLT 4BA	AS 3,5	non	205114	205485	205567	205526	7,26	5,26	4,12	0,20 / 0,45	1,22	-	1570
M 4	A 3,9	non	205236	205465	205546	205505	7,00	5,40	4,50	0,30	1,00	3,40	1250
BOLT 2BA	AS 4,6	non	205115	205486	205568	205527	8,38	6,35	5,21	0,20 / 0,45	1,22	-	1375
M 5	A 5	oui	205241	205466	205548	205506	10,00	7,00	5,60	0,30	1,00	4,50	1780
M 5	A 5,10	oui	207390	205467	205549	205507	9,00	6,80	5,70	0,30	1,00	4,50	1400
M 5	AS 5,10	oui	205240				10,00	7,40	5,70	0,30	1,00	4,50	1500
M 6	A 6	oui	205237	205468	205550	205508	11,00	8,00	6,60	0,30	1,00	4,70	1680
M 6	AS 6	oui	207391	205469	205551	205509	10,00	8,00	6,70	0,30	1,00	4,70	1130
M 6	AX 6	oui	207392				11,00	8,20	6,70	0,30	1,00	4,70	1510
BOLT 1/4	A 6,2	oui	207377	205487	205569	205528	13,21	8,00	6,86	0,20 / 0,45	1,22	4,70	1950
BOLT 5/16	AS 7,7	oui	205242	205488	205570	205529	13,34	9,53	8,31	0,20 / 0,45	1,22	6,10	1700
M 8	AX 8	oui	207403				13,00	10,00	8,60	0,30	1,00	6,40	1330
BOLT 5/16	A 8,2	oui	207378				14,22	10,04	8,64	0,20 / 0,45	1,22	6,10	1750
M 8	AS 8	oui	207393	205471	205553	205511	13,00	10,00	8,70	0,30	1,00	6,40	1330
M 8	A 8	oui	205238	205470	205552	205510	14,00	10,40	8,70	0,30	1,00	6,40	1550
M 8.5	A 8,7	oui	207394				13,30	10,50	9,30	0,30	1,00	6,90	1200
M 10	B 9,52	oui	206261				15,88	12,00	10,35	0,40	2,00	8,56	1450
M 10	B 10	oui	206282	205472	205554	205512	16,00	12,40	10,70	0,40	1,50	8,05	1350
M 10	BX 10	oui	207410				17,00	12,10	10,70	0,30	1,50	8,56	1730
M 10	BS 10	oui	207395	205473	205555	205513	18,00	12,40	10,70	0,40	1,50	8,05	1880
BOLT 2/5	B 10,16	oui	207379	205489	205571	205530	18,36	12,45	11,26	0,25 / 0,51	2,03	8,56	1950
M 11	B 10,3	oui	207396				16,30	12,70	11,40	0,40	1,50	9,80	1250
M 11	B 11	oui	207404				18,10	13,20	11,80	0,30	1,50	9,80	1600
M 11	BS 11	oui	207397				19,10	13,50	11,80	0,40	1,50	9,80	1770
M 12	BS 11	oui		205475	205557	205516	19,10	14,30	11,80	0,40	1,50	9,73	1250
M 12	BS 12	oui	207398				18,00	14,30	12,70	0,40	1,50	9,73	1250
M 12	B 12	oui	206283	205474	205556	205515	19,00	14,10	12,70	0,30	1,50	9,73	1530
BSP 1/4 - BOLT 1/2	B 12,7	oui	206262	205490	205572	205531	20,57	15,21	13,74	0,25 / 0,51	2,03	11,45	1550
M 135	B 13,3	oui	207399				18,70	15,70	14,00	0,40	1,50	11,30	900
M 14	BS 14	oui	207405				21,00	16,10	14,70	0,30	1,50	11,38	1370
M 14	B 14	oui	206284	205476	205558	205517	22,00	16,40	14,70	0,40	2,00	11,38	1510



# LISTE DIMENSIONNELLE STANDARD BAGUES BS

Développement  
sur mesure sur demande



Légende

\* pour des raisons techniques, certaines bagues ne sont réalisables qu'en version non autocentrée

Norme dimensionnelle	N° bague	Autocentrée*	Codes LJF par combinaison métal caoutchouc				Dimensions						Pression mini d'éclatement (bar)
			ACIER + NBR 85	INOX + 7EP1197	INOX + PC851	INOX + 7DF2075	A +0,13 -0,00	B +0,10 -0,10	C +0,10 -0,10	D +0,25 -0,00	E +0,10 -0,10	F +0,20 -0,20	
BOLT 9/16	BS 14,16	oui	206295	205491	205573	205532	22,23	16,39	14,86	0,25 / 0,51	2,03	11,58	1575
BOLT 5/8	BS 15,86	oui	206285	205492	205574	205533	25,40	18,75	16,51	0,25 / 0,51	2,03	12,90	1550
M 16	BS 16	oui	207406	205478	205560	205519	23,00	18,10	16,70	0,30	1,50	13,41	1240
M 16	B 16	oui	206286	205477	205559	205518	24,00	18,40	16,70	0,40	1,50	13,41	1400
BSP 3/8	B 17,06	oui	206263	205493	205575	205534	23,80	18,75	17,28	0,25 / 0,51	2,03	14,96	1260
M 17	B 16,6	oui	207400				24,00	19,20	17,40	0,40	1,50	13,08	1150
BOLT 11/16	CS 17,50	oui	207231	205494	205576	205535	25,40	19,69	18,16	0,25 / 0,51	2,50	14,50	1320
M 18	CS 18	oui	207232	205479	205561	205520	26,00	20,40	18,70	0,40	1,50	14,76	1275
BOLT 3/4	CS 19	oui	207242	205495	205577	205536	26,92	21,21	19,69	0,25 / 0,51	2,50	15,80	1260
M 20	CS 20	oui	207233				28,00	22,50	20,70	0,40	1,50	16,76	1150
BSP 1/2 - BOLT 13/16	C 20,63	oui	207210	205496	205578	205537	28,58	23,01	21,54	0,25 / 0,51	2,50	18,64	1150
M 22	CS 22	oui	207204	205480	205562	205521	30,00	24,40	22,70	0,40	2,00	18,74	1100
M 22	C 22	oui	207407				31,00	24,40	22,70	0,40	2,00	18,74	1240
BSP 5/8 - BOLT 7/8	C 22,75	oui	207211	205497	205579	205538	31,75	24,97	23,49	0,25 / 0,51	2,50	20,60	1250
BOLT 15/16	C 23,56	oui	207380	205498	205580	205539	33,27	26,04	24,26	0,25 / 0,51	2,50	20,20	1275
M 24	CS 24	oui	207235	205481	205563	205522	32,00	26,40	24,70	0,40	2,00	20,11	1050
M 26	C 26	oui	207401	205482	205564	205523	35,00	28,40	26,70	0,40	2,00	22,30	1050
BSP 3/4 - BOLT 1	C 26,32	oui	207212	205499	205581	205540	34,93	28,53	27,05	0,25 / 0,51	2,50	24,13	1060
BOLT 1.1/16	C 27,12	oui	207381				38,61	30,61	27,82	0,25 / 0,51	2,50	22,90	1250
BSP 7/8 - BOLT 1.3/16	C 30,10	oui	208174	205500	205582	205541	38,10	32,29	30,81	0,25 / 0,51	2,50	27,89	900
BOLT 1.1/4	C 31,94	oui	207382				41,40	35,69	32,64	0,25 / 0,51	3,38	27,10	800
BSP 1 - BOLT 1.5/16	C 33,16	oui	207383	205501	205583	205542	42,80	36,88	33,89	0,25 / 0,51	2,50	30,30	810
BOLT 1.3/8	D 34,94	oui	207384	205502	205584	205543	44,45	38,99	35,94	0,25 / 0,51	3,38	29,50	700
M 36	C 36	oui	207402				46,00	38,80	36,70	0,40	2,00	31,10	880
M 36	D 36	oui	207409				48,00	39,60	37,00	0,40	2,50	31,10	1010
BOLT 1.1/2	C 37,96	oui	207385				47,75	42,04	38,96	0,25 / 0,51	3,38	32,70	700
BSP 1.1/4 - BOLT 1.5/8	D 41,30	oui	208176	205503	205585	205544	52,38	45,93	42,93	0,25 / 0,51	2,50	38,96	690
M 42	D 42	oui	208189	205483	205565	205524	54,00	45,60	43,00	0,40	2,50	36,50	890
BOLT 1.3/4	D 44,34	oui	207386				57,15	48,39	45,34	0,25 / 0,51	3,38	37,90	875
BSP 1.1/2 - BOLT 1.7/8	D 47,40	oui	208177				58,60	51,39	48,44	0,25 / 0,51	2,50	44,86	690
BSP 1.3/4 - BOLT 2.1/8	D 53,86	oui	207387				69,85	58,30	54,89	0,25 / 0,51	3,38	50,80	950
BSP 2.0	D 59,45	oui	207336				73,03	63,63	60,58	0,25 / 0,51	2,50	56,67	700
BSP 2.1/2	D 75,08	oui	207388				90,17	79,38	76,08	0,25 / 0,51	3,38	72,20	680
BSP 3.0	D 88	oui	208190				101,47	92,84	89,09	0,25 / 0,51	3,38	85,00	550