



HUTCHINSON®

We make it **possible**

# Bagues BS

## Gamme standard inox

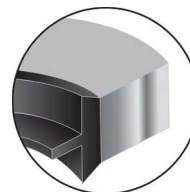
Fabrication dans nos usines, garantie d'origine

## INFORMATIONS GENERALES

- ▶ Rondelle métallique de section rectangulaire avec un insert intérieur de section trapézoïdale en caoutchouc vulcanisé
- ▶ Dimensions: tailles standards BSP, BOLT, métrique et autres dimensions
- ▶ Certifications: BS EN 10139, BS EN 10083-2, BS EN 10088-3, BS EN 12164 ...

Avantages de la membrane autocentrée

- ▶ Evite tout risque de désaxage
- ▶ Facilite la mise en place
- ▶ Permet le maintien en cas de mouvement



## GAMME BAGUES BS EN INOX - STANDARD SUR STOCK

Hutchinson propose une sélection de bagues BS standards sur stock associant une bague en acier inoxydable et trois nouveaux mélanges élastomère. Ces combinaisons s'adressent particulièrement aux marchés alimentaire, de la chimie et du gaz grâce à des caoutchoucs homologués (certificats disponibles sur demande).

Les propriétés de l'inox sont particulièrement intéressantes pour ces marchés car cet acier permet d'atteindre des standards élevés en matière d'hygiène, d'inertie chimique et de sécurité.

Vous pouvez dès à présent consulter la liste dimensionnelle sur notre site sous Ressources / documentation / liste dimensionnelle BS.

## COMPOSITION

Bague métallique inox

	Résistance rupture (mini)	Spécification
Acier inoxydable T316	540 MPa	BS EN 10088-2

Caoutchouc

Mélange	Famille	Couleur	Dureté	DRC	Conditions DRC	Temp. mini	Temp. maxi prolongé	Temp. maxi pointe	Homologations
PC851	NBR	Noir	78	15%	24h 100°C	-30°C	100°C	120°C	gaz
7EP1197	EPDM	Noir	70	12%	24h 150°C	-50°C	140°C	175°C	alimentaire
7DF2075	FKM	Vert	78	23%	72h 200°C	-25°C	200°C	250°C	