



HUTCHINSON®



We make it **possible**

SlimLine Junta arandela

Aplicación Climatización

Fabricación propia, Sellado seguro

INFORMACIÓN GENERAL

APLICACIÓN

- ▶ Solución de sellado para aplicación axial en las conexiones HVAC como alternativa al sellado de la junta tórica radial (conectores de A/C del automóvil)
- ▶ Válido para trabajar con los tipos de refrigerantes: R134a y R1234yf

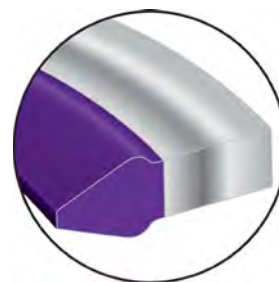
MATERIALES

- ▶ La junta arandela de bajo perfil, Slim Line (SLSW) es un sello bi-material hecho de una arandela de metal y un borde interno de caucho vulcanizado:
 - EPDM púrpura con resistencia mejorada a R1234yf con aprobaciones en fabricantes de equipos originales como BMW, Daimler y GM; Otros compuestos de EPDM o HNBR según demanda.
 - Acero con revestimiento anticorrosivo de níquel-zinc. Otros materiales: aluminio, acero inoxidable ...

DIMENSIONES

- ▶ Dimensiones estándar correspondientes al sistema global de conector genérico:

Código:	Diámetro exterior conducto:
RE19L3270 - P13	3/8"
RE19L3249 - P13	1/2"
RE19L3279 - P13	5/8"
RE19L3250 - P13	3/4"



MEJORAS

- ▶ Menor permeabilidad
- ▶ Mejor rendimiento de sellado
- ▶ No se requiere mecanizado de ranuras - ahorro en el costo total del conector.
- ▶ Fácil montaje en la línea de producción.
- ▶ Sin riesgo de dañar el sello durante el montaje.
- ▶ Reducción riesgo frente problemas de garantía.
- ▶ Poka-Yoke gracias al compuesto de color.

